



AD263FB9/AD263FE9

效能與燒機老化測試 Rev 1.0

目錄

1. 說明
2. 效能測試工具及測試結果
 - 2.1 測試平台
 - 2.2 測試標的物及所使用的 mSATA SSD
 - 2.3 安裝硬體
 - 2.4 BIOS & Windows 7 OS 環境設定
 - 2.5 CrystalDiskMark 3.0.1 x64 效能測試
 - 2.6 AS SSD Benchmark 1.6 效能測試
 - 2.7 HD Tune pro 4.61 效能測試
 - 2.8 ATTO Disk BenchMark 效能測試
3. 老化工具及測試結果
 - 3.1 BurnInTest v7.0 Pro 老化測試
4. 後記

1. 說明

AD263FB9/AD263FE9 轉接卡, 提供 mini PCI-e 52pin 連接器,可將 mSATA SSD 轉換成 IDE 40pin 標準接口. 內建 JMicron JMH330 主控晶片,實現 SATA 信號對 PATA 信號正確轉換.

2. 效能測試工具及測試結果

2.1 測試平台

主機板： GIGABYTE [GA-X58A-UD3R](#)
CPU： Intel [i7-930](#), 2.8MHz/ 8G Cache/ 4.8GT
記憶體： Kingston [KVR1333D3N9/2G](#), 1333MHz,2G Byte DIMM*2
電源供應器： TC START W500, [500W ATX](#),12V V2.2 Power Supplier
顯示卡： Asus [NVIDIA](#), Geforce 210
作業系統： Microsoft [Windows 7 64bit OS](#)

2.2 測試標的物 AD263FB,FE 系列轉接卡及所使用的 mSATA SSD



2.3 安裝硬體

將 Intel 80GB SSD([SSDMAEMC080G2](#))或 SANDISK 64GB([SDSA5FK-064G](#)),插入 AD263FE9,FB9 系列轉接卡 mini PCI-e 連接器, 然後利用銅柱,螺絲及螺帽固定 SSD(請參考安裝需知).將轉接卡連接到 [GA-X58A-UD3R](#) 主機板 SATA II Port.

2.4 BIOS & WIN 7 OS 環境設定

2.4.1進入 BIOS(Basic Input /Output Setup)—改變 AHCI 模式到 [IDE 模式](#)

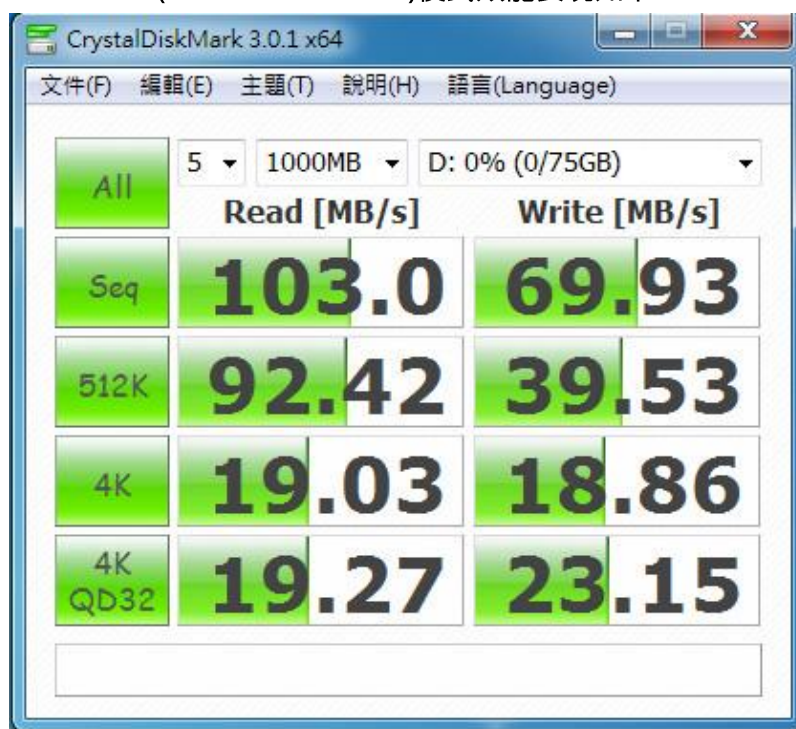
[註] IDE [不支援 SATA AHCI 中 TRIM 及 NCQ 指令](#)

2.4.2WIN 7 格式化成 [NTFS 模式](#), 儲存裝置沒有安裝任何程式

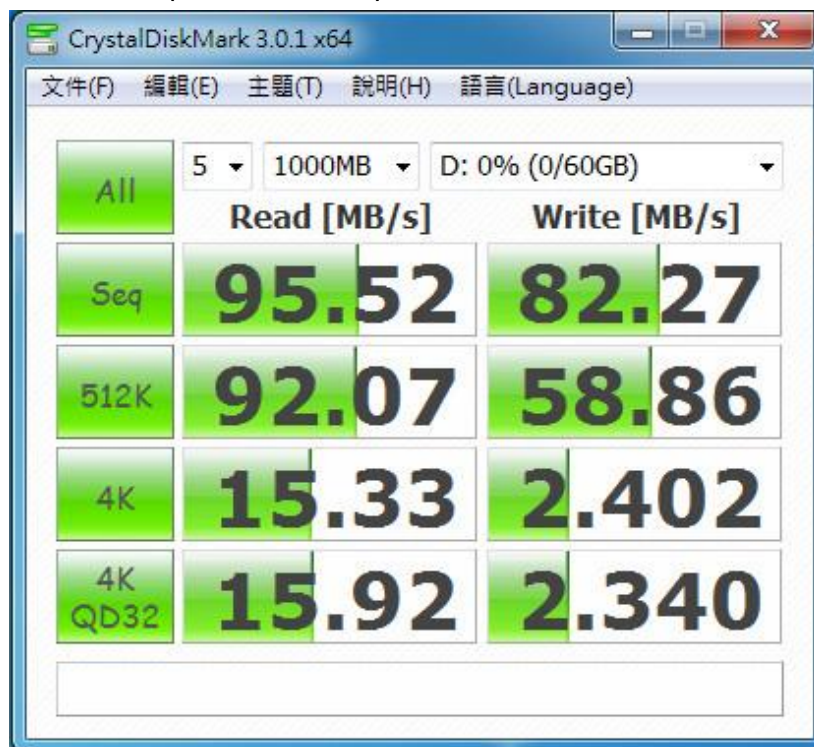
2.5 CrystalDiskMark 3.0.1 x64 效能測試

※ Benchmark (Sequential **Read & Write** /使用預設值 block size = **1MB**)

2.5.1使用 Intel 80GB SSD(SSDMAEMC080G2)模式效能表現如下:



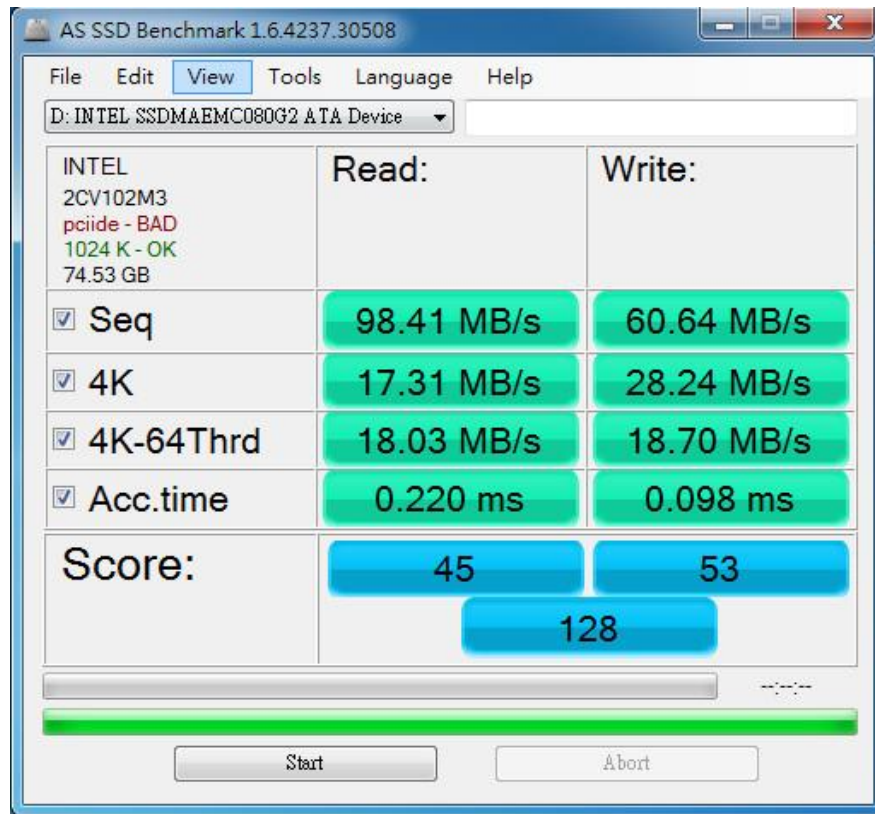
2.5.2使用 SANDISK 64GB(SDSA5FK-064G)模式效能表現如下:



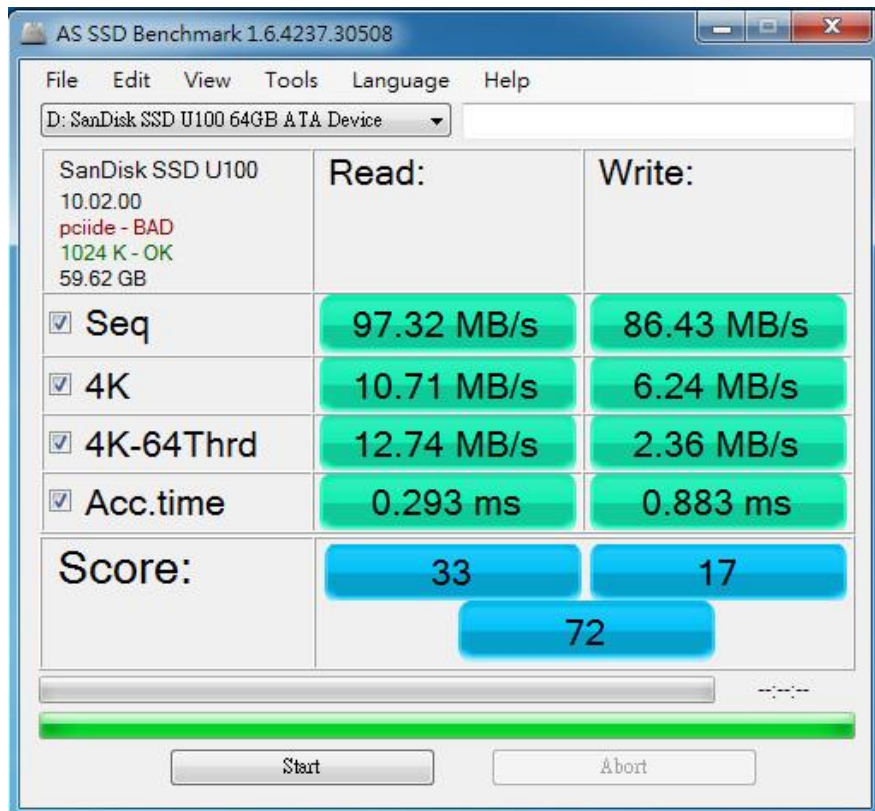
2.6 AS SSD Benchmark 1.6 效能測試

※ Benchmark (Read & Write by MB/s, 使用預設值 block size = 16MB)

2.6.1 使用 Intel 80GB SSD(SSDMAEMC080G2)模式效能表現如下:



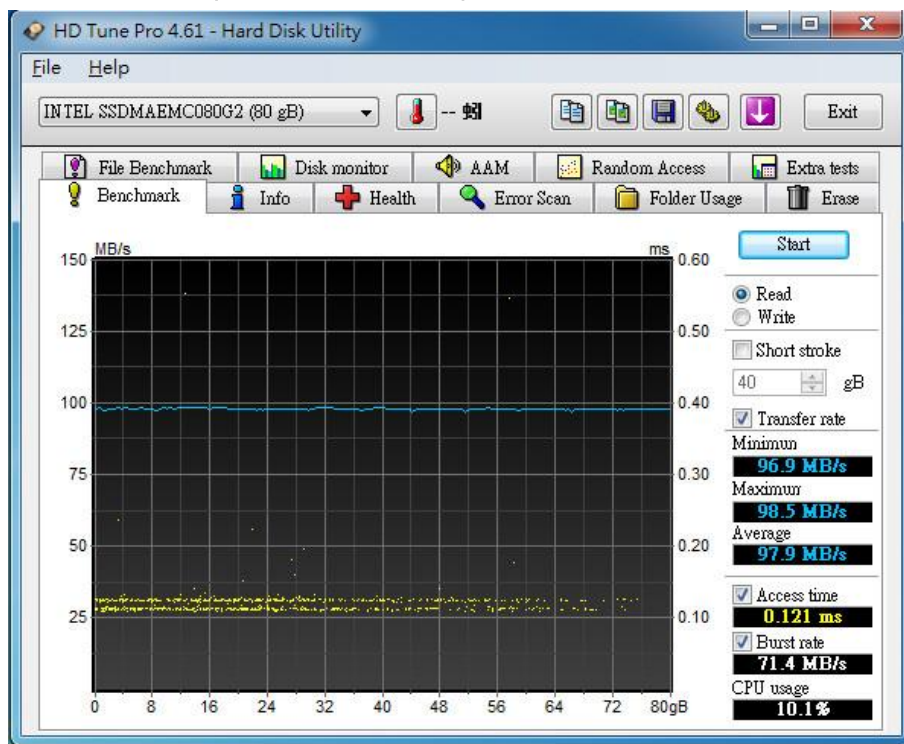
2.6.2 使用 SANDISK 64GB(SDSA5FK-064G)模式效能表現如下:



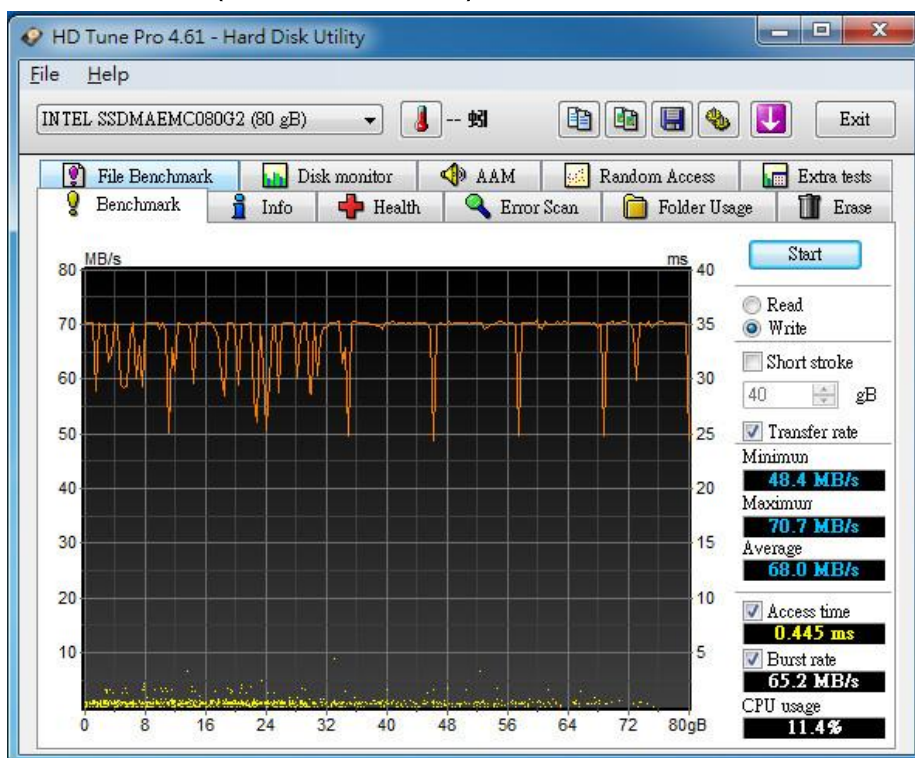
2.7 HD Tune pro 4.61 效能測試

※ Benchmark (Sequential Read / Write 使用預設值 block size= 64KB)

2.7.1使用 Intel 80GB SSD(SSDMAEMC080G2)模式效能表現如下:

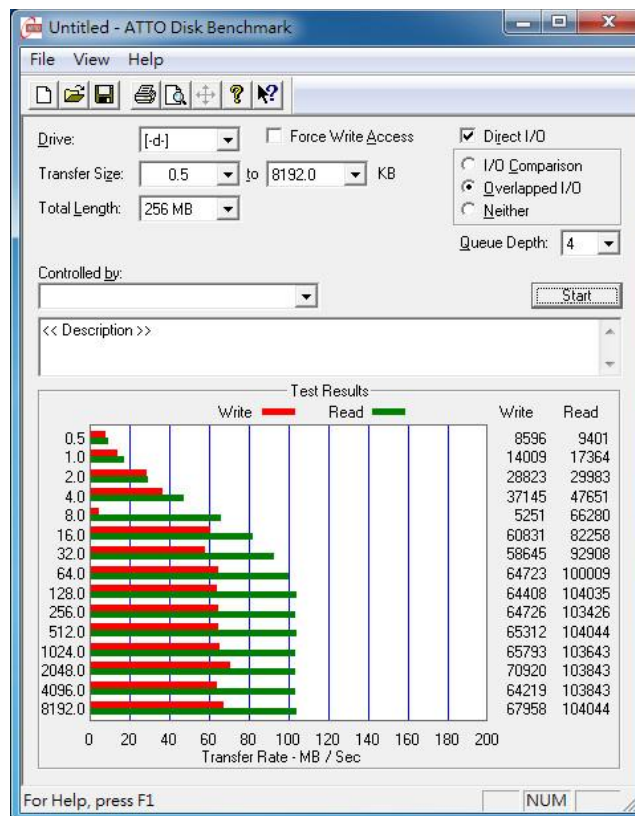


2.7.2使用 Intel 80GB SSD(SSDMAEMC080G2)模式效能表現如下:



2.8 ATTO Disk Benchmark 效能測試

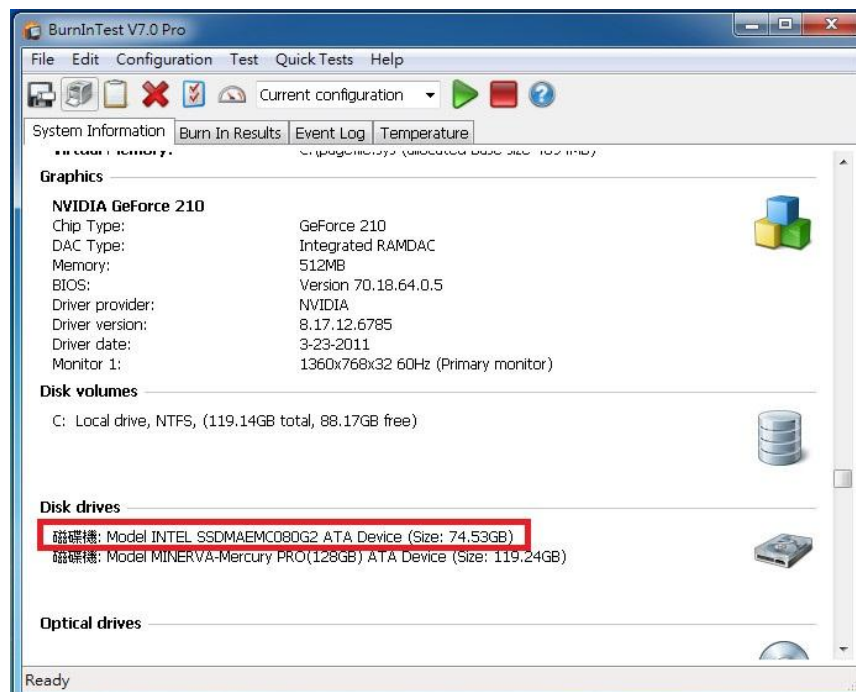
2.8.1使用 Intel 80GB SSD(SSDMAEMC080G2)模式效能表現如下:



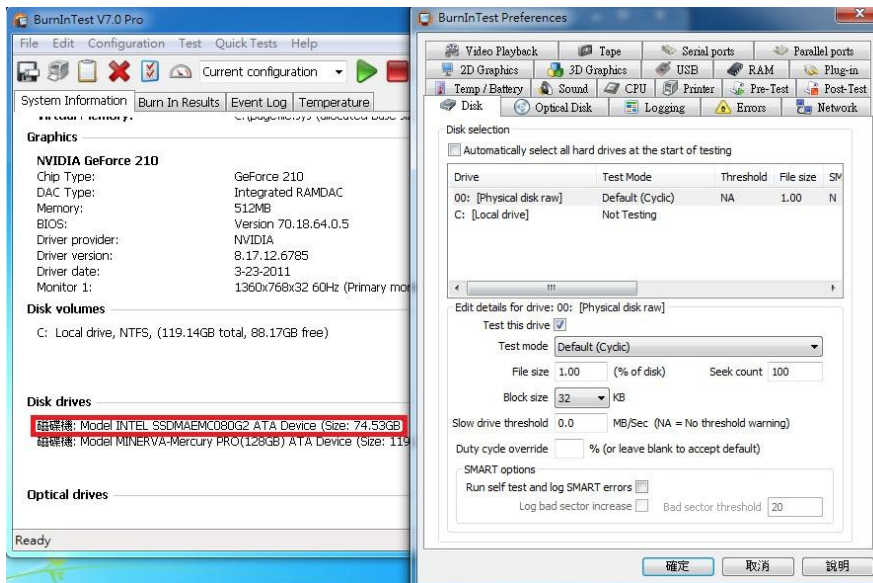
3. 老化工具及測試結果

3.1 BurnInTest v7.0 Pro 老化燒機測試

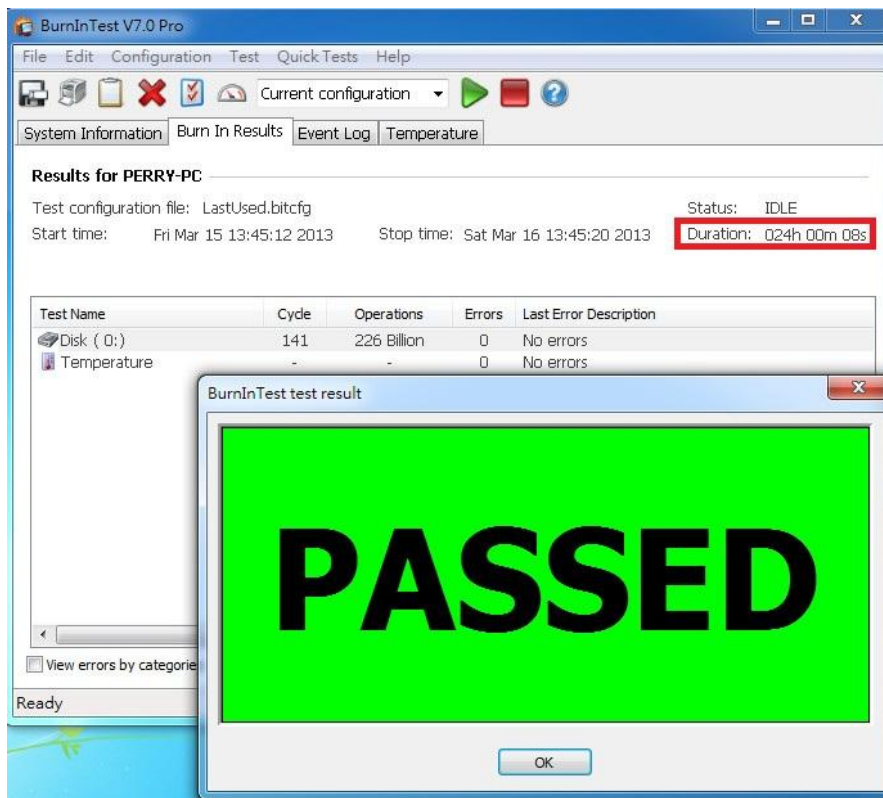
3.1.1 系統資訊如下:



3.1.2 使用 BurnInTest v7.0 Pro 軟體測試老化- 磁碟測試模式(十種方式循環測試)



3.1.3 使用 BurnInTest v7.0 Pro 軟體測試老化-時間是 24 小時



4. 後記

- 4.1 SATA to IDE 轉換, 依循 ATA/ATAPI-7 標準, 目前支援讀寫效能,最高為 133MB.
- 4.2 AD263FB9,FE9 系列轉接卡**只有支援 IDE Master Mode 模式**,請特別注意
- 4.3 AD263FB9,FE9 系列轉接卡讀寫效能高低,是由 mSATA SSD 決定.